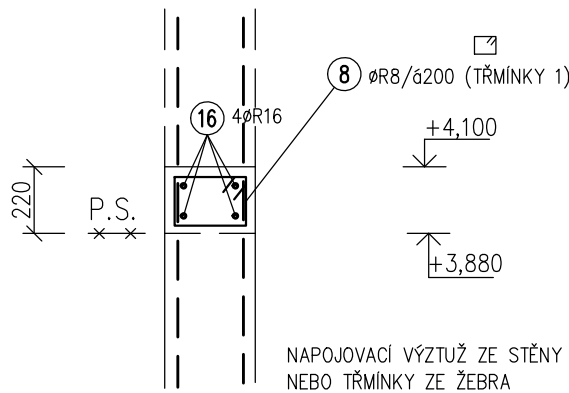


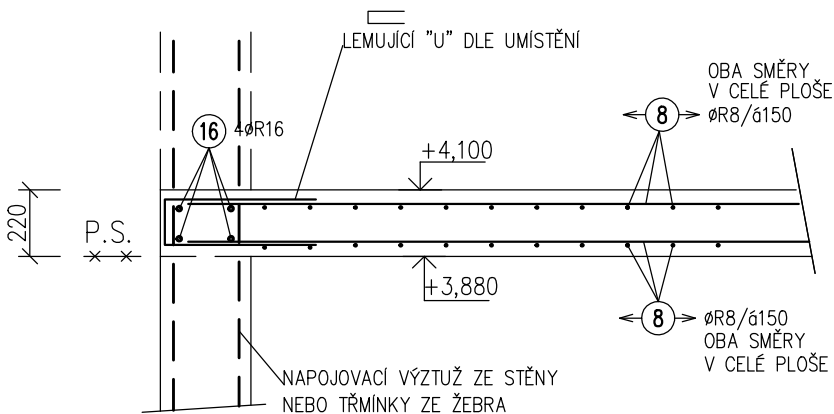
VĚNEC VOLNÉ STĚNY

ŽB VĚNEC VOLNÝCH STĚN V ÚROVNI STROPNÍ DESKY
TYPICKÝ ŘEZ

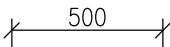


TYPICKÝ ŘEZ LEMEM DESKY

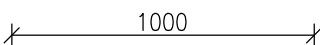
1:25



TYPY LEMUJÍCÍCH "U"



8 ÚČKA (1)



12 ÚČKA (2)

ZKRATKY POVRCHŮ:
(D) DOLNÍ, (S) STŘEDNÍ, (H) HORNÍ

MONTÁŽNÍ PODPĚRY HORNÍ VÝZTUŽE
DISTANČNÍ PÁSY; CELKEM 25kg
-PRŮMĚR PODPÍRANÉ VÝZTUŽE 8mm:
MAXIMÁLNÍ VZDÁLENOST PÁSŮ 500 mm
HMOTNOST PÁSŮ 1,0kg/m2 DESKY

POZNÁMKA:

- VÝPIS VÝZTUŽE – VIZ SAMOSTATNÁ A4
- V MÍSTĚ PROSTUPŮ PRUTY PŘERUŠIT, NEBO VYHNOUT
- JEDNÁ SE O SCHÉMA VÝZTUŽE. PŘÍPADNÉ LOKÁLNÍ EXTRÉMY JE NUTNO PŘIVÝZTUŽIT DLE STATICKÉHO VÝPOČTU.

POZNÁMKA:

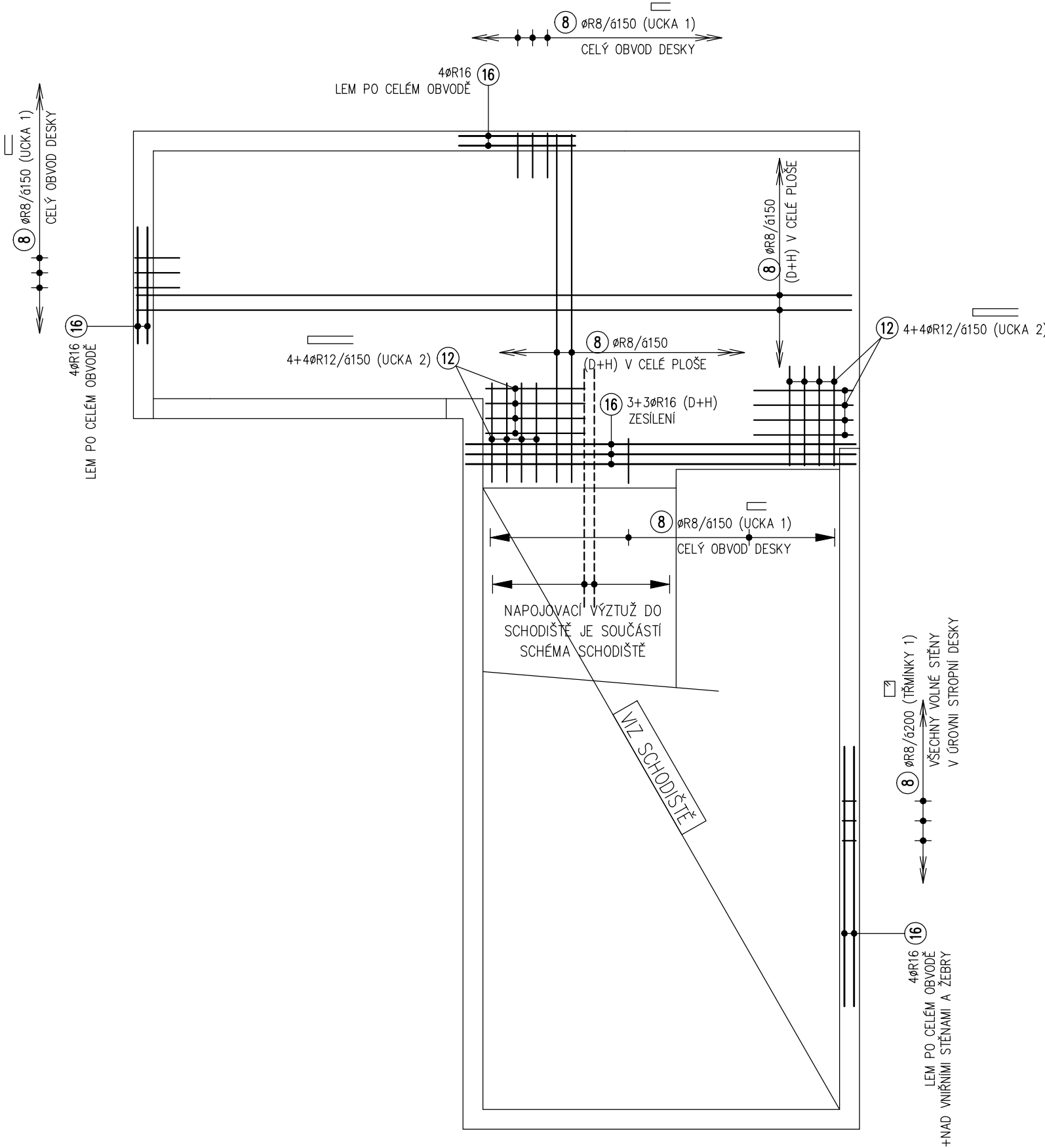
- SOUČÁSTI VÝKRESU JE TECHNICKÁ ZPRÁVA
- DO SLOUPŮ JE ZAKÁZANO PROVÁDĚT JAKÉKOLIV PROSTUPY, NIKY
- DO ŽB STĚN A STROPNÍCH DESEK JE ZAKÁZANO PROVÁDĚT JAKÉKOLIV PROSTUPY A NIKY BEZ SOUHLASU PROJEKTANTA KONSTRUKČNÍ ČÁSTI
- K VÝZTUŽI SLOUPŮ A STĚN NELZE NIC PŘIVAŘOVAT, VEŠKERÉ KOTVÍCÍ PRVKY MUSÍ BÝT KOTVENY POMOCÍ VLASTNÍ VÝZTUŽE
- PŘED BETONÁŽÍ JE POTŘEBA OSADIT PŘÍSLUŠNÉ KOTVÍCÍ PRVKY A CHRÁNIČKY PRO PROSTUPY
- PŘED BETONÁŽÍ JE NUTNO OSADIT PRVKY NAVAZUJÍCÍCH KONSTRUKCÍ
- OTVORY DO 150mm SE MOHOU DODATEČNĚ VRTAT
- DO PRACOVNÍ SPÁRY VLOŽIT TĚSNÍČNÍ PLECH
- TATO DOKUMENTACE (DOKUMENTACE PROVEDENÍ STAVBY) NENAHRAŽUJE DODAVATELSKOU A DÍLENSKOU DOKUMENTACI, DODAVATELSKÁ A DÍLENSKÁ DOKUMENTACE MUSÍ BÝT PŘED ZAPOČETIM STAVEBNÍCH PRACÍ ODSOUHLASENA PROJEKTANTEM ČÁSTI

BETON: C25/30–XC1–CI 0,40–Dmax22–S2

OCEL: B500B (tř. 10505 (ØR))

KRYTÍ VÝZTUŽE: DESKY 20mm
ŽEBRA 25mm


NAVRŽENO DLE ČSN EN 1992



± 0.0 = 247,360

D1.01 PAVILON OPERAČNÍCH SÁLŮ A CS
D1.01.2 STAVEBNÉ KONSTRUKČNÍ ŘEŠENÍ

TENTO VÝKRES A JEHO DETAILS JSOU MAJETKEM ZHOTOVITELE A NESMÍ BÝT POUŽIT CELÝ ANI Z ČÁSTI BEZ JEHO PÍSEMNÉHO SOUHLASU (DLE ZÁKONA Č. 121/2000 Sb.).

ZPRACOVATEL DÍLČÍ ČÁSTI: ING. LIBOR KVALEC, MINORITSKÉ NÁM.11, 586 01 JIHLAVA			ING. LIBOR KVALEC -STAVEBNÍ INŽENÝR MINORITSKÉ NÁMĚSTÍ 11 586 01 JIHLAVA IČO 101 20 068 tel, fax: 567 310 721 e-mail: kavalec@ji.cz	
VEDOUČÍ PROJEKTANT	VYPRACOVAL	KONTROLOVAL		
ING. LIBOR KVALEC	ING. JAN GÖTH	ING. LIBOR KVALEC		
GENERÁLNÍ PROJEKTANT:ATELIER PENTA v.o.s., Mrštíkova 12, 586 01 Jihlava			 Mrštíkova 12, 586 01, Jihlava tel.: +420 567 312 451-4, fax: +420 567 3124 55	
VEDOUČÍ PROJEKTANT	HLAVNÍ INŽENÝR PROJEKTU			
ING.ARCH. JAROMÍR HOMOLKA, CSc.	ING. ALEŠ PRUDKÝ			
INVESTOR: Krajská zdravotní a.s., Sociální péče 12A, 401 13 Ústí nad Labem			NÁZEV AKCE: VÝSTAVBA ČTYŘ OPERAČNÍCH SÁLŮ A STERILIZACE KRAJSKÉ ZDRAVOTNÍ a.s. NEMOCNICE TEPLICE o.z.	
VÝKRES SCHÉMA VÝZTUŽE – STROPNÍ DESKA 1.NP (DC SCHODIŠTĚ)				
FORMÁT				5x A4
DATUM				6 / 2016
STUPEŇ			DPS	
ZAK. ČÍSLO			A 42-15-P	
MĚŘITKO			Č. VÝKRESU	
1 : 50			D1.01.2-31	